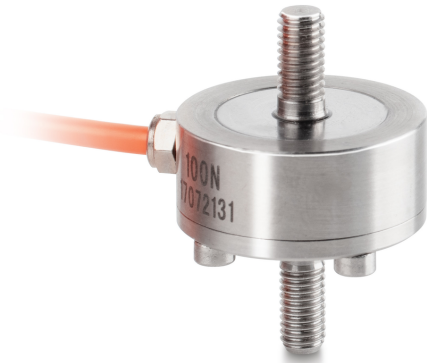


KERN CO 10-Y3

KERN

Cellule de mesure bouton miniature en inox



Forme de construction

Forme	Barre de traction/ compression
Matériau	acier inox
Longueur de câble	2 m
Montage - Application de la force	Filetage mâle M5
Montage - évacuation des forces	Filetage mâle M5

Fonctions

Protection IP - dispositif complet	IP66
------------------------------------	------

Conditions environnementales

Température d'utilisation [Min]	0 °C
Température d'utilisation [Max]	40 °C

Emballage & expédition

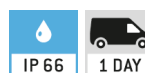
Lecture force [d] (N)	1 d
Dimensions emballage (L×P×H)	150×105×40 mm
Poids net	0,037 kg
Mode de livraison	Service de colis
Poids net env.	0,05 kg
Poids brut env.	0,10 kg
Poids d'expédition	0,1 kg

Services

Numéro d'article pour étalonnage DAkkS (force de traction)	963-161V
Numéro d'article pour étalonnage DAkkS (force de compression)	963-261V
Numéro d'article pour étalonnage DAkkS (force de traction/force de compression)	963-361V

Pictogrammes

STANDARD



OPTION



Catégorie

Marque	Sauter
Catégorie de produits	Cellule de mesure
Groupe de produit	Capteur de pesage/de force
Famille de produits	CO Y3

Système de mesure

Portée [Max]	10 kg
Connexion de cellule de pesée	4-conducteurs
Capteur OIML classe	G2
Cellule de pesée - Valeur caractéristique - Nominal	2 mV/V
Cellule de pesée - erreur combinée	0,1%
Applications de mesure	force masse
Cellule de pesée d'entrée - nominal	800 Ω
Cellule de pesée résistance de sortie - nominal	800 Ω
Capteur résistance d'isolement - [Min]	5000 MΩ
Cellule de pesée d'alimentation recommandée [Min]	10 V
Cellule de pesée tension d'alimentation recommandée [Max]	15 V
Plage de mesure force [Max] (N)	100 N
Directions de force	traction compression

Homologation

Sigle CE	✓
----------	---